

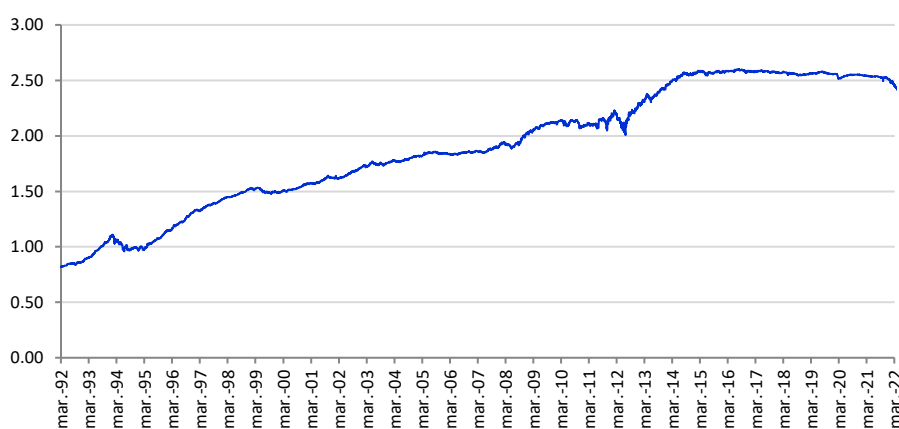
RENDA FIJA

POLÍTICAS DE INVERSIÓN

Fondo de renta fija europea centrado en la inversión en bonos del Estado español. Asimismo, también es posible invertir en bonos de empresa y activos monetarios. Gestión activa de los vencimientos con un objetivo de duración entre 2 y 4 años, acorde con el benchmark establecido.

Volatilidad baja  Volatilidad alta

EVOLUCIÓN HISTÓRICA



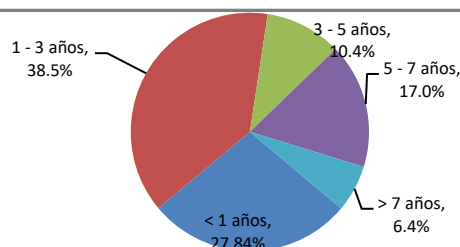
PRINCIPALES POSICIONES

Government Debt Spain (Sovereign)	45.94%
ISHARES EURO CORP 1-5YR	40.43%
BBVA (Cash Accounts)	9.36%
Government Debt Italy (Sovereign)	2.15%
Adif (Senior)	2.11%
Grand Total	100.00%

ESTRUCTURA CARTERA RENTA FIJA

Por tramos de vencimiento

< 1 años	27.84%
1 - 3 años	38.5%
3 - 5 años	10.4%
5 - 7 años	17.0%
> 7 años	6.4%
TOTAL	100.00%

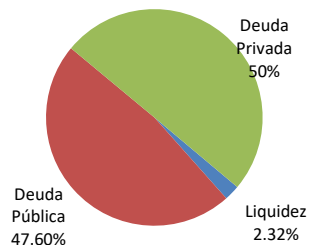


Duración media

003 años

Por emisor

Liquidez	2.32%
Deuda Pública	47.60%
Deuda Privada	50%
TOTAL	100%



Rating Medio

A-

DATOS DE LA CARTERA

Vocación	Renta Fija
Índice Benchmark	50% EFFAS SPAIN 1-3 Y + 50% EFFAS SPAIN 3-5Y
Fecha de constitución	29 de Abril de 1990
Entidad Aseguradora	Zurich Vida, Cía. De Seguros y Reaseguros, S.A
Clase de Fondo	RFLP
Audidores Externos	Pricewaterhouse Coopers

COMISIONES

Gastos de gestión	1.00%
Margen de compra venta	3.00%

DATOS PATRIMONIALES

Euros

Valor liquidativo (30/09/Friday)	2.31545
Patrimonio	8,730,894.26

RENTABILIDADES

Históricas

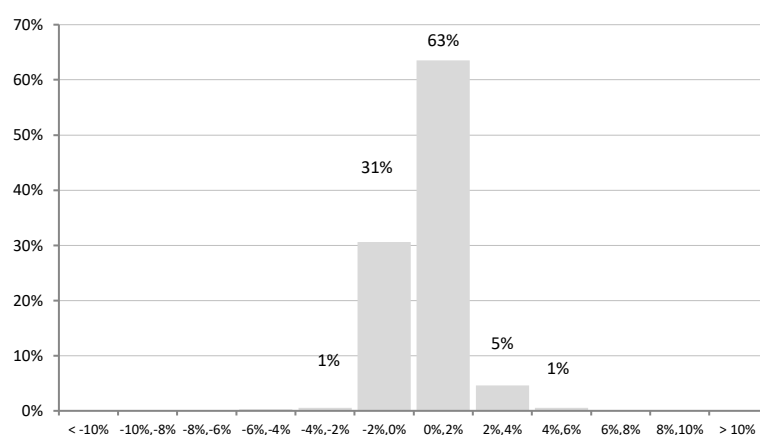
Rentabilidades anuales (TAE)

2015	0.95%
2016	0.38%
2017	-0.52%
2018	-0.69%
2019	0.17%

Rentabilidades acumuladas

año actual	-7.95%
3 meses	-3.37%
12 meses	-8.36%
últimos 3 años	-9.93%
últimos 5 años	-10.17%

Distribución frecuencias rentabilidades mensuales



En el eje horizontal aparece la rentabilidad presentada en intervalos. En el eje vertical aparece el número de meses en porcentaje. El gráfico indica el número de meses (en porcentaje) en los que se ha obtenido una rentabilidad mensual (positiva o negativa).

Estadísticas Rentabilidad

Últimos 36 meses

% Meses rentabilidad positiva	68.64%
Rentabilidad mejor mes	1.40%
Rentabilidad peor mes	-2.95%