

POLÍTICAS DE INVERSIÓN

Al menos el 80% del patrimonio del fondo es invertido en renta variable europea, siendo el resto invertido en activos monetarios. El gestor del fondo invierte en compañías europeas de al menos 500 millones de euros de capitalización que cree tienen un buen perfil de crecimiento con el objetivo de batir al benchmark de referencia.



EVOLUCIÓN HISTÓRICA

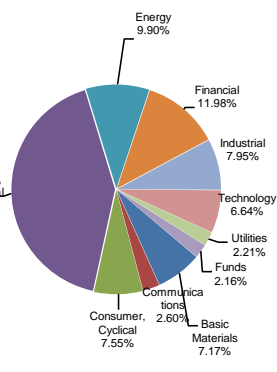


PRINCIPALES POSICIONES

Banco Sabadell (Cash Accounts)	12.12%
Nestle	5.70%
Novo Nordisk	3.90%
ASML Holding	3.89%
Roche	3.85%
Novartis	3.83%
Shell PLC	3.83%
AstraZeneca	3.64%
Louis Vuitton	3.38%
Linde	2.90%

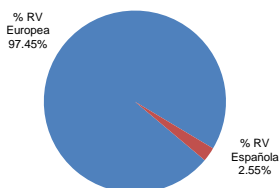
DISTRIBUCIÓN SECTORIAL DE LA CARTERA DE RENTA VARIABLE

Basic Materials	7.17%
Communications	2.60%
Consumer, Cyclical	7.55%
Consumer, Non-cyclical	41.85%
Energy	9.90%
Financial	11.98%
Industrial	7.95%
Technology	6.64%
Utilities	2.21%
Funds	2.16%
Total	100.00%



DISTRIBUCIÓN POR PAISES DE LA RENTA VARIABLE

% RV Europea	97.45%
% RV Española	2.55%
% RV Otros	0.00%
% RV Total	100.00%



DATOS DE LA CARTERA

Vocación	Renta Variable Europea
Índice Benchmark	90% SX5R Index + 10% L0EC Index
Fecha de constitución	13 de Abril de 1999
Entidad Aseguradora	Zurich Vida, Cía. De Seguros y Reaseguros, S.A
Clase de Fondo	RVE
Audidores Externos	Pricewaterhouse Coopers

COMISIONES

Gastos de gestión	1.50%
Margen de compra venta	3.00%

DATOS PATRIMONIALES

Valor liquidativo (31/12/2022)	0.82765
Patrimonio	3,907,207.52

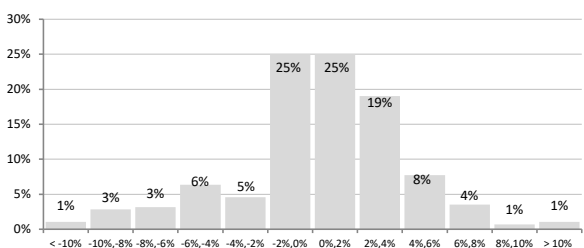
RENTABILIDADES

Rentabilidades anuales (TAE)		Históricas
2017	7.10%	
2018	-9.11%	
2019	19.19%	
2020	-7.33%	
2021	20.84%	
2022	-3.14%	

Rentabilidades acumuladas

año actual	-3.14%
3 meses	8.76%
12 meses	-3.14%
últimos 3 años	8.47%
últimos 5 años	17.51%

Distribución frecuencias rentabilidades mensuales



En el eje horizontal aparece la rentabilidad presentada en intervalos. En el eje vertical aparece el número de meses en porcentaje. El gráfico indica el número de meses (en porcentaje) en los que se ha obtenido una rentabilidad mensual (positiva o negativa).

Estadísticas Rentabilidad

% Meses rentabilidad positiva	57.04%
Rentabilidad mejor mes	12.34%
Rentabilidad peor mes	-9.86%