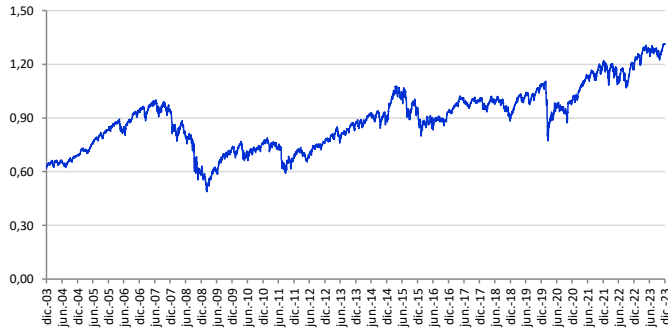


### POLÍTICAS DE INVERSIÓN

Al menos el 80% del patrimonio del fondo es invertido en renta variable europea, siendo el resto invertido en activos monetarios. El gestor del fondo invierte en compañías europeas de al menos 500 millones de euros de capitalización que cree tienen un buen perfil de crecimiento con el objetivo de batir al benchmark de referencia.

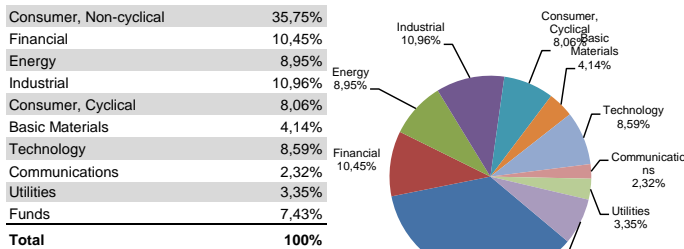
### EVOLUCIÓN HISTÓRICA



### PRINCIPALES POSICIONES

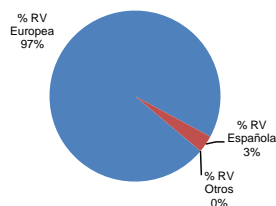
ISHR EB.REXX GV DE 0-1Y EURD FUND	6,18%
Novo Nordisk A/S	5,37%
Nestle SA	4,93%
ASML Holding NV	4,90%
Shell PLC	3,57%
BNP Paribas SA	3,46%
LVMH Moet Hennessy Louis Vuitton SE	3,37%
Novartis AG	3,35%
AstraZeneca PLC	3,35%
AMUNDI ETF STOXX EUROPE 50 U FUND	3,29%

### DISTRIBUCIÓN SECTORIAL DE LA CARTERA DE RENTA VARIABLE



### DISTRIBUCIÓN POR PAISES DE LA RENTA VARIABLE

% RV Europea	96,8%
% RV Española	3,2%
% RV Otros	0,0%
<b>% RV Total</b>	<b>100%</b>



Volatilidad baja Volatilidad alta

### DATOS DE LA CARTERA

Vocación	Renta Variable Europe
Índice Benchmark	90% SX5R Index + 10% L0EC Index
Fecha de constitución	6 de Mayo de 1997
Entidad Aseguradora	Zurich Vida, Cía. De Seguros y Reaseguros, S.A
Clase de Fondo	RVE
Audidores Externos	Pricewaterhouse Coopers

### COMISIONES

Gastos de gestión	1,50%
Margen de compra venta	3,00%

### DATOS PATRIMONIALES

Euros

Valor liquidativo (31/12/2023)	1.31493
Patrimonio	11.576.476,27

### RENTABILIDADES

Históricas

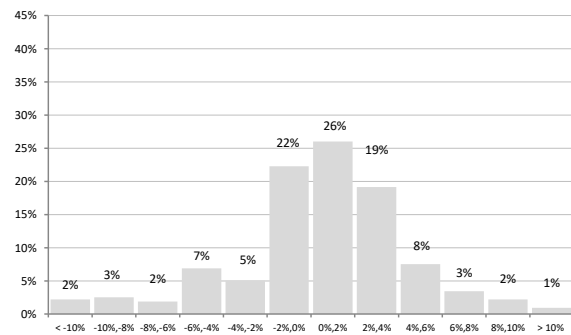
#### Rentabilidades anuales (TAE)

2018	-9,54%
2019	20,11%
2020	-7,30%
2021	20,65%
2022	-3,17%
2023	12,48%

#### Rentabilidades acumuladas

año actual	12,48%
3 meses	3,92%
12 meses	12,48%
últimos 3 años	31,42%
últimos 5 años	46,33%

### Distribución frecuencias rentabilidades mensuales



En el eje horizontal aparece la rentabilidad presentada en intervalos. En el eje vertical aparece el número de meses en porcentaje. El gráfico indica el número de meses (en porcentaje) en los que se ha obtenido una rentabilidad mensual (positiva o negativa).

### Estadísticas Rentabilidad

Últimos 36 meses

% Meses rentabilidad positiva	59,25%
Rentabilidad mejor mes	6,82%
Rentabilidad peor mes	-5,46%