



# Plan de Pensiones Individual Zurich Suiza

1er semestre 2024

## Indicador de Riesgo y Alertas sobre Líquidez & Informe de Mercados

### Alertas sobre Líquidez

Alerta mostrada en caso de que el producto financiero tenga posibles limitaciones respecto a la liquidez y a la venta anticipada:

El valor de los derechos de movilización, de las prestaciones y de los supuestos excepcionales de liquidez depende del valor de mercado de los activos del fondo de pensiones y puede provocar pérdidas relevantes.

El cobro de la prestación o el ejercicio del derecho de rescate sólo es posible si se produce alguna de las contingencias o supuestos excepcionales de liquidez regulados en la normativa de planes y fondos de pensiones.

### Indicador de Riesgo y Rentabilidad

Este dato es indicativo del riesgo del plan y está calculado en base a datos históricos que, no obstante, pueden no constituir una indicación fiable del futuro perfil de riesgo del plan. Además, no hay garantía de que la categoría indicada vaya a permanecer inalterable y puede variar a lo largo del tiempo.

### Informe de Mercados

La inflación continuó su senda descendente durante la primera mitad de 2024. Se espera que la lectura interanual para Estados Unidos acabe en junio ligeramente por encima del 3,0% y en la Eurozona al 2,5%. Sin embargo, las expectativas previas sobre la evolución de los precios eran incluso más optimistas, lo cual se tradujo en cierto enfriamiento del proceso de bajadas de tipos de interés por parte de los bancos centrales.

Los bonos tuvieron un comportamiento semestral negativo. En Estados Unidos la rentabilidad del bono del Tesoro a diez años, en paralelo a otros vencimientos más cortos, sufrió un ascenso de 49 puntos básicos hasta el 4,37%. En Europa, la referencia a diez años alemana subió 47 puntos básicos hasta el 2,47%. Los activos de renta fija privada experimentaron caídas menores

Pese al movimiento de los bonos, la renta variable se apreció en el primer semestre, siendo los principales motivos la evolución positiva de los resultados empresariales y el optimismo generado

por la evolución de la inteligencia artificial. El índice global MSCI-World subió un 12,5% en el periodo y el índice MSCI-Europe subió un 7,1%.

El fondo generó una rentabilidad positiva en el semestre. Dado su carácter defensivo, la cartera estuvo invertida en deuda pública y emisores supranacionales europeos a corto plazo, protegida de los movimientos de los mercados financieros y en particular del comportamiento negativo de la deuda pública de plazos más largos en el periodo.

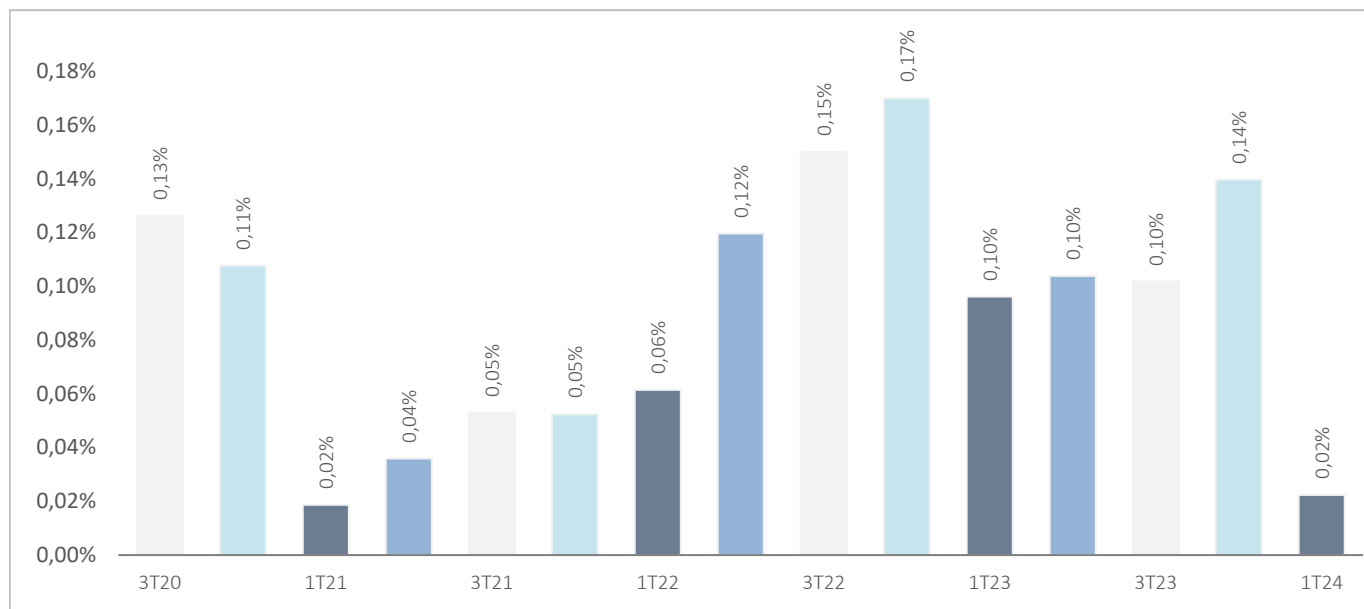
**1** 2 3 4 5 6 7

## Datos del Plan de Pensiones

Categoría Inverco	Renta Fija Corto Plazo
Índice de Referencia	100% EGB0
Fecha de Adscripción del Plan	08/03/2001
Fondo Adscrito	DZ MONETARIO, F.P
Gestora del Fondo	Deutsche Zurich Pensiones EGFP, SA
Depositario del Fondo	BNP Paribas SA, Sucursal en España
Auditor del Fondo	KPMG Auditores, S.L.
Entidad contratada para la Gestión Activos Financieros	DWS Investments GmbH, Frankfurt am Main/Alemania
Divisa de denominación	EURO
Patrimonio	EUROS ..... 5.817.866
Valor de la participación	EUROS ..... 8,76976
Nº de partícipes	836
Inversión mínima inicial	30 EUROS
Inversión mínima (Aport. Periódic.)	30 EUROS mensuales
Comisión de gestión	0,8500% sobre el patrimonio
Comisión de depositaria	0,0260% sobre el patrimonio
Otros Gastos 2024-06 (Auditoría, Registro Mercantil, Notario y otros)	0,01% sobre el patrimonio
Código de Producto	10901

## Rentabilidades Históricas 1er Semestre 2024

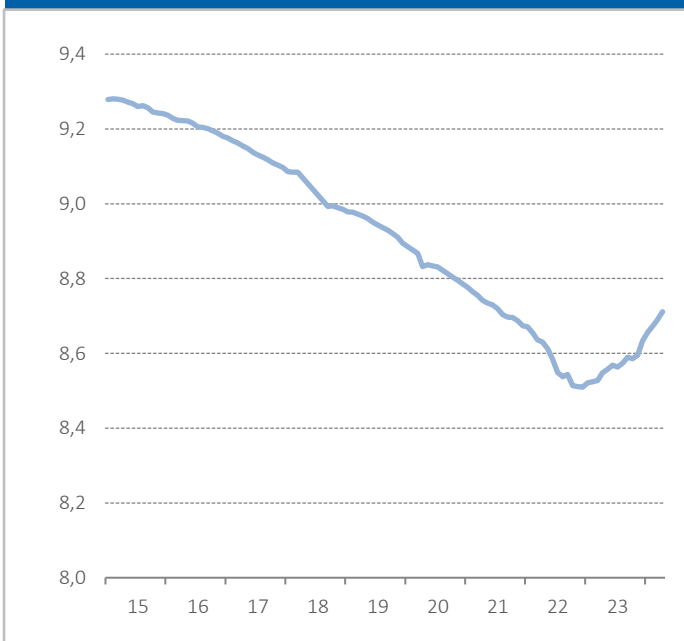
### Volatilidades históricas 1er Semestre 2024



### Rentabilidades

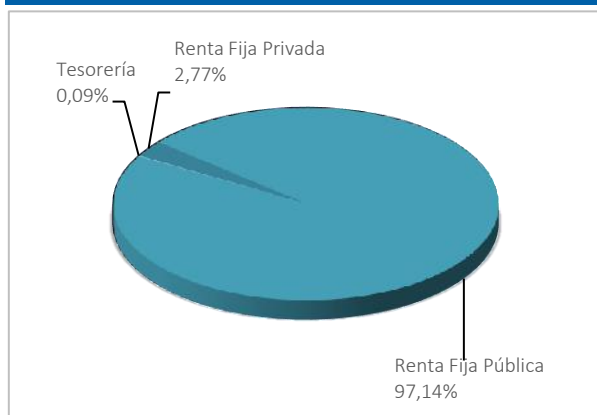
Mes	0,31%	2023	1,58%
3 meses	0,67%	2022	-2,00%
Año en curso	1,32%	2021	-1,20%
		2020	-1,23%
		2019	-1,04%
Media 3 años	-0,46%	2018	-1,18%
Media 5 años	-0,73%	2017	-0,99%
Media 10 años	-0,69%	2016	-0,65%
Media 15 años	-0,09%	2015	-1,61%
Media 20 años	0,41%		

### Evolución valor liquidativo de los últimos 10 años 1er Semestre 2024

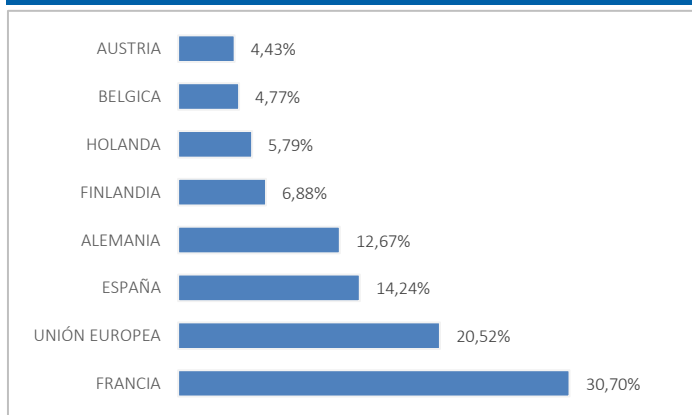


## Análisis de la cartera 1er Semestre 2024

### Cartera por tipo de activos



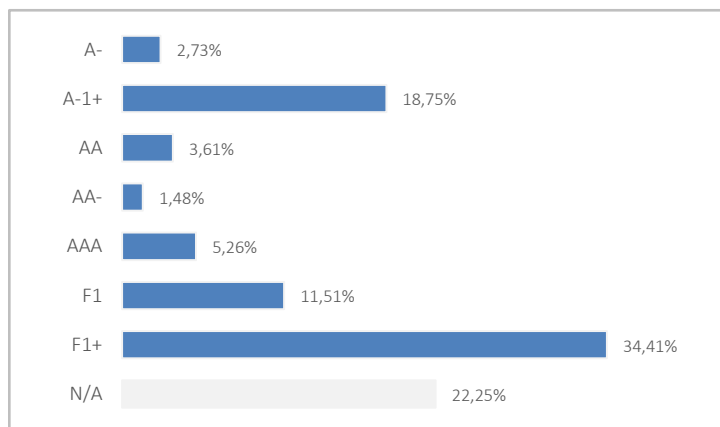
### Distribución geográfica de la renta variable



### Principales Valores

Valor	País	Sector	%
FINNISH T-BILL 0% 13/08/2024	FINLANDIA	GUBERNAMENTAL	2,34%
EUROPEAN UNION BILL 0% 05/07/2024	UNIÓN EUROPEA	GUBERNAMENTAL	2,23%
FRENCH DISCOUNT T-BILL 0% 17/07/2024	FRANCIA	GUBERNAMENTAL	2,20%
SAARLAND 3,74% 13/09/2024	ALEMANIA	GUBERNAMENTAL	2,19%
FRENCH DISCOUNT T-BILL 0% 14/08/2024	FRANCIA	GUBERNAMENTAL	2,17%
EUROPEAN UNION BILL 0% 08/11/2024	UNIÓN EUROPEA	GUBERNAMENTAL	2,17%
ESM TBILL 0% 22/08/2024	UNIÓN EUROPEA	GUBERNAMENTAL	1,74%
EUROPEAN UNION BILL 0% 06/09/2024	UNIÓN EUROPEA	GUBERNAMENTAL	1,72%
FRENCH DISCOUNT T-BILL 0% 18/09/2024	FRANCIA	GUBERNAMENTAL	1,72%
ESM TBILL 0% 19/09/2024	UNIÓN EUROPEA	GUBERNAMENTAL	1,72%

### Distribución de los Activos de Renta Fija por Rating



### Operaciones Vinculadas

Información sobre operaciones vinculadas en virtud de lo dispuesto en el artículo 85 ter del Reglamento de Planes y Fondos de Pensiones: la Entidad Gestora puede realizar por cuenta del Fondo de Pensiones operaciones vinculadas de las previstas en el artículo 85 ter del Reglamento de Planes y Fondos de Pensiones.

Para ello, la Gestora ha adoptado procedimientos, recogidos en su Reglamento Interno de Conducta, para evitar conflictos de interés y asegurarse de que las operaciones vinculadas, en caso de producirse, se realizan en interés exclusivo de los Fondos de Pensiones gestionados y a precios o en condiciones iguales o mejores que los de mercado.

## Información Adicional

---

Le recordamos que las aportaciones a planes de pensiones anteriores a 31/12/2006 pueden generar derecho a reducción fiscal del 40% en las condiciones y plazos regulados por la normativa en vigor (excepto para País Vasco y Navarra en los que la reducción se aplicará, en su caso, en las condiciones establecidas por la normativa foral en vigor).

En este sentido, le informamos que:

\*En caso de ser titular de un plan de pensiones, con aportaciones anteriores a 31/12/2006, podrá aplicar la reducción del 40% sobre la prestación en forma de capital que se perciba del plan de pensiones, siempre que se trate del ejercicio en el que acaece la contingencia o en uno de los dos siguientes.

\*En caso de ser titular de varios planes de pensiones, con aportaciones anteriores a 31/12/2006, podrá aplicar la reducción del 40% sobre la prestación en forma de capital que se perciba de cada plan de pensiones, incluso en períodos impositivos diferentes, siempre que se trate del ejercicio en el que acaece la contingencia o en uno de los dos siguientes.

La información relacionada con las características ambientales y/o sociales estará disponible en el anexo al Informe de gestión de las Cuentas anuales.

Con fecha de efectos 18 de julio de 2024, se procederá a modificar la política de inversión del Fondo de Pensiones, donde se encuentra integrado el plan de pensiones. Dichas modificaciones introducen conceptos normativos regulados en el Real Decreto 304/2004 artículo 69, no suponiendo una variación de la estrategia de inversión, del perfil de riesgo del producto financiero ni una modificación en las comisiones soportadas por el mismo.

