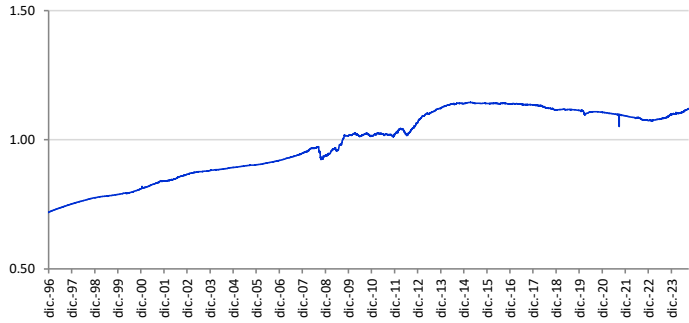


**POLÍTICAS DE INVERSIÓN**

Es un fondo de inversión en activos del mercado monetario. Su cartera se compone de activos de renta fija con un vencimiento inferior a 18 meses y elevada liquidez, por lo que su volatilidad es escasa, con la finalidad de asegurar una adecuada cobertura de determinados riesgos asumidos.



**EVOLUCIÓN HISTÓRICA**



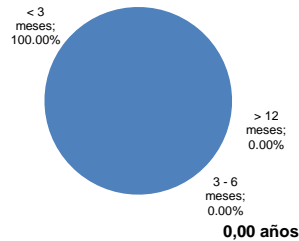
**PRINCIPALES POSICIONES**

iShares EUR Ultrashort Bond UCITS ETF	36.90%
Amundi Prime Euro Gov Bonds 0-1y UCITS ETF DR	30.21%
Lyxor Euro Government Bond 1-3Y DR UCITS ETF	19.39%
SPDR Bloomberg 0-3 Year Euro Corporate Bond UCITS ETF	11.59%

**ESTRUCTURA CARTERA RENTA FIJA**

**Por tramos de vencimiento**

< 3 meses	100.00%
3 - 6 meses	0.00%
6 - 9 meses	0.00%
9 - 12 meses	0.00%
> 12 meses	0.00%
<b>TOTAL</b>	<b>100%</b>

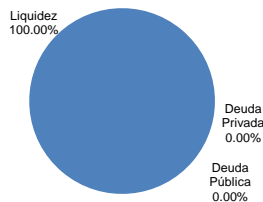


**Duración Media**

**0,00 años**

**Por emisor**

Liquidez	100.00%
Deuda Pública	0.00%
Deuda Privada	0.00%
<b>TOTAL</b>	<b>100%</b>



**Rating Medio**

**A+**

**DATOS DE LA CARTERA**

<b>Vocación</b>	Activos Monetarios
<b>Índice Benchmark</b>	100% LEC6 Index
<b>Fecha de constitución</b>	16 de Junio de 1994
<b>Entidad Aseguradora</b>	Zurich Vida, Cia. De Seguros y Reaseguros, S.A
<b>Clase de Fondo</b>	FIAMM
<b>Audidores Externos</b>	Pricewaterhouse Coopers

**COMISIONES**

<b>Gastos de gestión</b>	1.00%
<b>Margen de compra venta</b>	3.00%

**DATOS PATRIMONIALES**

**Euros**

<b>Valor liquidativo (30/09/Monday)</b>	1.12122
<b>Patrimonio</b>	363,996.60

**RENTABILIDADES**

**Históricas**

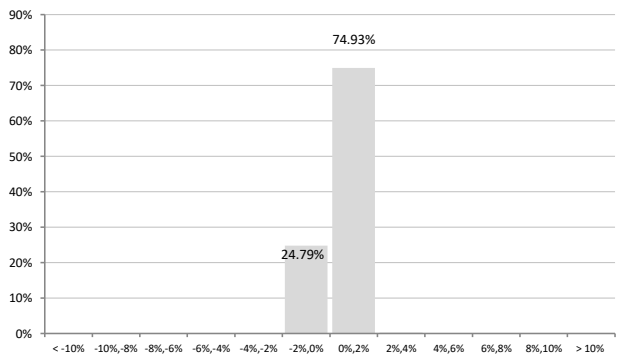
**Rentabilidades anuales (TAE)**

<b>2019</b>	-0.47%
<b>2020</b>	-0.69%
<b>2021</b>	-1.06%
<b>2022</b>	-1.79%
<b>2023</b>	0.76%
<b>2024</b>	3.29%

**Rentabilidades acumuladas**

<b>año actual</b>	3.29%
<b>3 meses</b>	1.31%
<b>12 meses</b>	3.29%
<b>últimos 3 años</b>	2.21%
<b>últimos 5 años</b>	0.42%

**Distribución frecuencias rentabilidades mensuales**



En el eje horizontal aparece la rentabilidad presentada en intervalos. En el eje vertical aparece el número de meses en porcentaje. El gráfico indica el número de meses (en porcentaje) en los que se ha obtenido una rentabilidad mensual (positiva o negativa).

**Estadísticas Rentabilidad**

**Últimos 36 meses**

<b>% Meses rentabilidad positiva</b>	75.21%
<b>Rentabilidad mejor mes</b>	0.60%
<b>Rentabilidad peor mes</b>	-1.37%