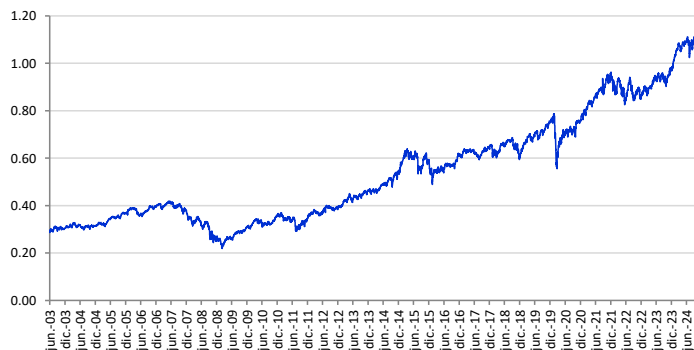


POLÍTICAS DE INVERSIÓN

Al menos el 80% del patrimonio del fondo es invertido en renta variable, el resto se invierte en activos monetarios. El gestor del fondo invierte principalmente en compañías norteamericanas, europeas y japonesas de al menos 500 millones de euros de capitalización que cree tienen un buen perfil de crecimiento con el objetivo de batir al benchmark de referencia.



EVOLUCIÓN HISTÓRICA

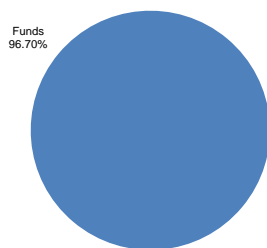


PRINCIPALES POSICIONES

iShares Core S&P 500 UCITS ETF	26.74%
Lyxor Core MSCI Japan DR UCITS ETF	20.25%
Zurich Invest ICAV - Zurich Invest EMU Equity Index Fund	18.02%
iShares Core EURO STOXX 50 UCITS ETF	17.28%
Amundi Msci Emerging Markets UCITS ETF	5.03%
BNP Paribas SA	4.97%
ISHR EB.REXX GV DE 0-1Y EURD FUND	4.73%

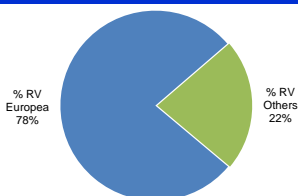
DISTRIBUCIÓN SECTORIAL DE LA CARTERA DE RENTA VARIABLE

Funds	96.70%
Total	97%



DISTRIBUCIÓN POR PAISES DE LA RENTA VARIABLE

% RV Europea	77.6%
% RV Española	0.0%
% RV Others	22.4%
% RV Total	100.0%



DATOS DE LA CARTERA

Vocación	Renta Variable Internacional
Índice Benchmark	54% SPTR + 27% SX5R + 10% L0EC + 9% NKY
Fecha de constitución	23 de Abril de 2000
Entidad Aseguradora	Zurich Vida, Cía. De Seguros y Reaseguros, S.A
Clase de Fondo	RVG
Audidores Externos	Pricewaterhouse Coopers

COMISIONES

Gastos de gestión	1.50%
Margen de compra venta	3.00%

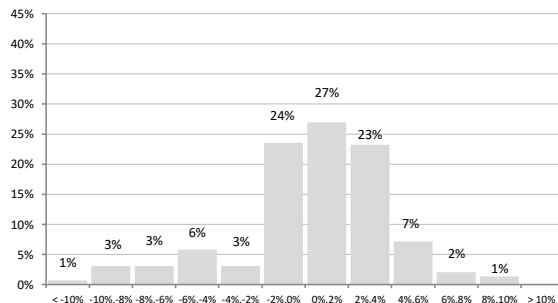
DATOS PATRIMONIALES

Valor liquidativo (30/09/Monday)	1.10682
Patrimonio	1,877,178.26

RENTABILIDADES

Rentabilidades anuales (TAE)	Históricas
2019	24.18%
2020	1.63%
2021	25.63%
2022	-11.14%
2023	14.84%
2024	13.37%
Rentabilidades acumuladas	
año actual	13.37%
3 meses	1.20%
12 meses	18.83%
últimos 3 años	25.79%
últimos 5 años	53.75%

Distribución frecuencias rentabilidades mensuales



En el eje horizontal aparece la rentabilidad presentada en intervalos. En el eje vertical aparece el número de meses en porcentaje. El gráfico indica el número de meses (en porcentaje) en los que se ha obtenido una rentabilidad mensual (positiva o negativa).

Estadísticas Rentabilidad

% Meses rentabilidad positiva	60.75%
Rentabilidad mejor mes	8.01%
Rentabilidad peor mes	-5.48%