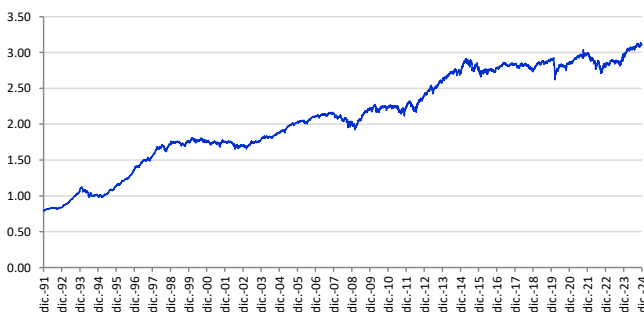


POLÍTICAS DE INVERSIÓN

Es un fondo mixto que invierte entre un 70% y un 80% de su patrimonio en renta fija europea con una particular concentración en bonos del Estado español. Asimismo, la inversión en renta fija también puede instrumentarse en bonos de empresa y activos monetarios. Así pues, el porcentaje restante es invertido en renta variable europea. El gestor del fondo invierte en compañías europeas de al menos 250 millones de euros de capitalización que cree tienen un buen perfil de crecimiento con el objetivo de batir al benchmark de referencia.

EVOLUCIÓN HISTÓRICA

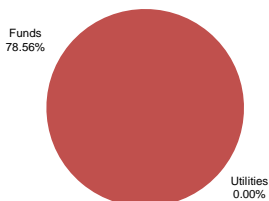


PRINCIPALES POSICIONES

iShares EUR Corp Bond 1-5yr UCITS ETF	28.96%
ISHARES SPAIN GOVT BND	20.72%
X IBOXX EURZ GOV YP 1-3 1C	20.64%
Zurich Invest ICAV - Zurich Invest EMU Equity Index Fund	15.35%
iShares Core EURO STOXX 50 UCITS ETF	10.98%
BNP Paribas SA	1.71%
ISHR EB.REXX GV DE 0-1Y EURD FUND	1.65%

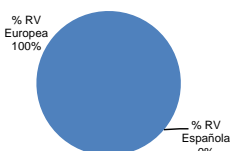
DISTRIBUCIÓN SECTORIAL DE LA CARTERA DE RENTA VARIABLE

Utilities	0.00%
Funds	78.56%
Total	78.56%



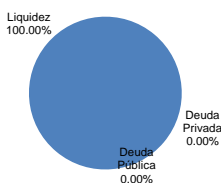
DISTRIBUCIÓN POR PAISES DE LA RENTA VARIABLE

% RV Europea	100.00%
% RV Española	0.00%
% RV Others	0.00%
% RV Total	100.00%



ESTRUCTURA CARTERA RENTA FIJA

Por emisor	
Liquidez	100.00%
Deuda Pública	0.00%
Deuda Privada	0.00%
TOTAL	100%



Volatilidad baja
▲
 Volatilidad alta

DATOS DE LA CARTERA

Vocación	Renta Fija Mixta
Índice Benchmark	25% SX5R + 37,5% SPG1TR + 37,5% SPG2TR
Fecha de constitución	29 de Enero 1990
Entidad Aseguradora	Zurich Vida, Cia. De Seguros y Reaseguros, S.A
Clase de Fondo	RF Mixta
Audidores Externos	Pricewaterhouse Coopers

COMISIONES

Gastos de gestión	1.00%
Margen de compra venta	3.00%

DATOS PATRIMONIALES

Valor liquidativo (31/12/2024)	3.10677
Patrimonio	6,859,968.59

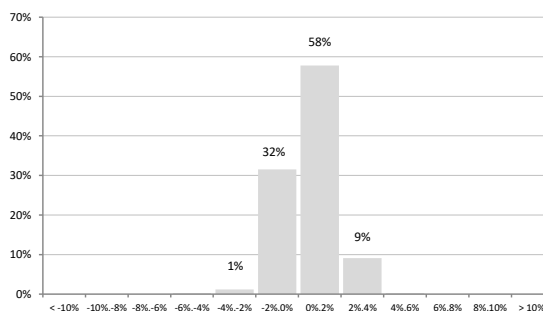
RENTABILIDADES

Historias	
Rentabilidades anuales (TAE)	
2019	5.52%
2020	-1.62%
2021	4.89%
2022	-6.57%
2023	6.37%
2024	4.56%

Rentabilidades acumuladas

año actual	4.56%
3 meses	-0.70%
12 meses	4.56%
últimos 3 años	3.91%
últimos 5 años	7.22%

Distribución frecuencias rentabilidades mensuales



En el eje horizontal aparece la rentabilidad presentada en intervalos. En el eje vertical aparece el número de meses en porcentaje. El gráfico indica el número de meses (en porcentaje) en los que se ha obtenido una rentabilidad mensual (positiva o negativa).

Estadísticas Rentabilidad

% Meses rentabilidad positiva	67.06%
Rentabilidad mejor mes	2.88%
Rentabilidad peor mes	-3.11%

Rating Medio

A+

Duración media

-

Este documento no constituye una oferta o recomendación para la adquisición o venta, o para realizar cualquier otra transacción. Ninguna información contenida en el presente informe debe interpretarse como asesoramiento o consejo. Las decisiones de inversión o desinversión en la cesta deberán ser tomadas por el inversor de conformidad con los instrumentos informativos previstos por la normativa vigente. La rentabilidad y riesgo registrados en el pasado no es ninguna garantía para el futuro. Las inversiones están sujetas a las fluctuaciones del mercado y otros riesgos inherentes a la inversión en valores y en otros instrumentos financieros, por lo que el valor de adquisición de las cestas y las rentabilidades obtenidas

para el futuro. Las inversiones están sujetas a las fluctuaciones del mercado y otros riesgos inherentes a la inversión en valores y en otros instrumentos financieros, por lo que el valor de adquisición de las acciones y los rendimientos obtenidos pueden experimentar variaciones tanto al alza como a la baja y cabe que un inversor no recupere el importe invertido inicialmente.