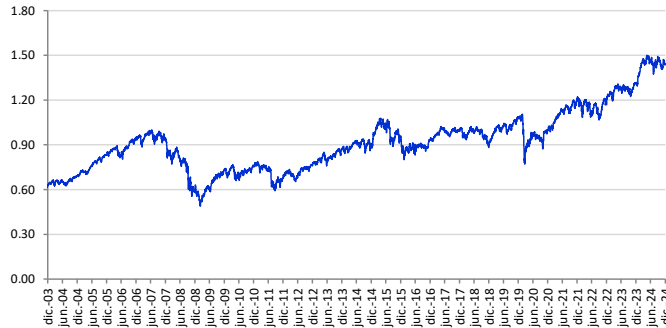


### POLÍTICAS DE INVERSIÓN

Al menos el 80% del patrimonio del fondo es invertido en renta variable europea, siendo el resto invertido en activos monetarios. El gestor del fondo invierte en compañías europeas de al menos 500 millones de euros de capitalización que cree tienen un buen perfil de crecimiento con el objetivo de batir al benchmark de referencia.

### EVOLUCIÓN HISTÓRICA

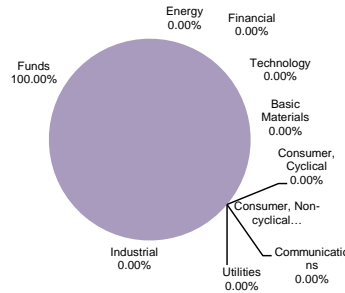


### PRINCIPALES POSICIONES

iShares Core EURO STOXX 50 UCITS ETF	60.22%
Zurich Invest ICAV - Zurich Invest EMU Equity Index Fund	31.00%
ISHR EB.REXX GV DE 0-1Y EURD FUND	5.54%
BNP Paribas SA	3.24%

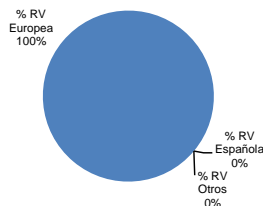
### DISTRIBUCIÓN SECTORIAL DE LA CARTERA DE RENTA VARIABLE

Consumer, Non-cyclical	0.00%
Financial	0.00%
Energy	0.00%
Industrial	0.00%
Consumer, Cyclical	0.00%
Basic Materials	0.00%
Technology	0.00%
Communications	0.00%
Utilities	0.00%
Funds	100.00%
<b>Total</b>	<b>100%</b>



### DISTRIBUCIÓN POR PAISES DE LA RENTA VARIABLE

% RV Europea	100.0%
% RV Española	0.0%
% RV Otros	0.0%
<b>% RV Total</b>	<b>100%</b>



Volatilidad baja Volatilidad alta

### DATOS DE LA CARTERA

<b>Vocación</b>	Renta Variable Europe
<b>Índice Benchmark</b>	90% SX5R Index + 10% L0EC Index
<b>Fecha de constitución</b>	6 de Mayo de 1997
<b>Entidad Aseguradora</b>	Zurich Vida, Cía. De Seguros y Reaseguros, S.A
<b>Clase de Fondo</b>	RVE
<b>Audidores Externos</b>	Pricewaterhouse Coopers

### COMISIONES

<b>Gastos de gestión</b>	1.50%
<b>Margen de compra venta</b>	3.00%

### DATOS PATRIMONIALES

Euros

<b>Valor liquidativo (31/12/2024)</b>	1.43819
<b>Patrimonio</b>	10,727,274.12

### RENTABILIDADES

Históricas

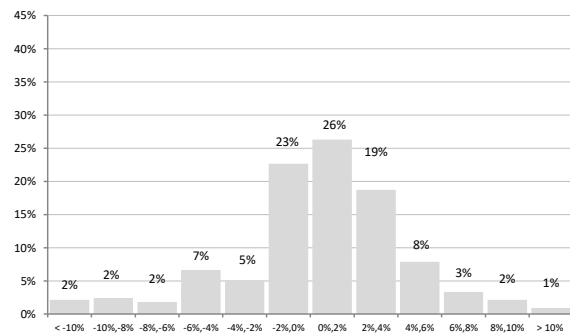
#### Rentabilidades anuales (TAE)

<b>2019</b>	20.11%
<b>2020</b>	-7.30%
<b>2021</b>	20.65%
<b>2022</b>	-3.17%
<b>2023</b>	12.48%
<b>2024</b>	9.37%

#### Rentabilidades acumuladas

<b>año actual</b>	9.37%
<b>3 meses</b>	-3.04%
<b>12 meses</b>	9.37%
<b>últimos 3 años</b>	19.13%
<b>últimos 5 años</b>	33.25%

### Distribución frecuencias rentabilidades mensuales



En el eje horizontal aparece la rentabilidad presentada en intervalos. En el eje vertical aparece el número de meses en porcentaje. El gráfico indica el número de meses (en porcentaje) en los que se ha obtenido una rentabilidad mensual (positiva o negativa).

### Estadísticas Rentabilidad

Últimos 36 meses

% Meses rentabilidad positiva	59.21%
Rentabilidad mejor mes	6.47%
Rentabilidad peor mes	-5.46%

Este documento no constituye una oferta o recomendación para la adquisición o venta, o para realizar cualquier otra transacción. Ninguna información contenida en el presente informe debe interpretarse como asesoramiento o consejo. Las decisiones de inversión o desinversión en la cesta deberán ser tomadas por el inversor de conformidad con los instrumentos informativos previstos por la normativa vigente. La rentabilidad y riesgo registrados en el pasado no es ninguna garantía para el futuro. Las inversiones están sujetas a las fluctuaciones del mercado y otros riesgos inherentes a la inversión en valores y en otros instrumentos financieros, por lo que el valor de adquisición de las cestas y las rentabilidades obtenidas pueden experimentar variaciones tanto al alza como a la baja y cabe que un inversor no recupere el importe invertido inicialmente.