



ZURICH[®]

DZ Renta Variable Global, PPSI

2o Semestre 2024

DZ Renta Variable Global, PPSI

Indicador de Riesgo y Alertas sobre Líquidez & Informe de Mercados

Alertas sobre Líquidez

Alerta mostrada en caso de que el producto financiero tenga posibles limitaciones respecto a la liquidez y a la venta anticipada:

El valor de los derechos de movilización, de las prestaciones y de los supuestos excepcionales de liquidez depende del valor de mercado de los activos del plan de previsión y puede provocar pérdidas relevantes.

El cobro de la prestación o el ejercicio del derecho de rescate sólo es posible si se produce alguna de las contingencias o supuestos excepcionales de liquidez regulados en la normativa de las EPSV's.

Indicador de Riesgo y Rentabilidad

Este dato es indicativo del riesgo del plan y está calculado en base a datos históricos que, no obstante, pueden no constituir una indicación fiable del futuro perfil de riesgo del plan. Además, no hay garantía de que la categoría indicada vaya a permanecer inalterable y puede variar a lo largo del tiempo.

1 2 3 4 **5** 6 7

Informe de Mercados

Entre los acontecimientos que más impactaron la economía y los mercados financieros durante la segunda mitad del año 2024 se pueden nombrar el cambio en las expectativas de inflación, la victoria de Donald Trump en las elecciones estadounidenses y la consolidación de la temática de la inteligencia artificial como gran impulsora del crecimiento económico futuro.

Todo apuntó a una ralentización de las bajadas de tipos que se esperaba para 2025 por parte de los bancos centrales. Los mercados de bonos lo reflejaron en Estados Unidos y la referencia del Tesoro a diez años subió 40 puntos básicos hasta el 4,57%, pero el bono equivalente a dos años subió solo 9 puntos básicos hasta el 4,24%. En la Eurozona la divergencia entre plazos fue más acusada y, mientras el bono alemán de referencia a diez años veía subir su rentabilidad en 26 puntos básicos, el bono a dos años la recortaba en 73 puntos básicos hasta el 2,08%.

Los índices de renta variable experimentaron alzas en el segundo semestre, con la excepción de algunos índices europeos. El índice compuesto global MSCI-World cerró el semestre un 6,1% más arriba, para acabar 2024 con una subida del 19,3%. En Europa, el índice compuesto MSCI-Europe cerró el semestre

cayendo un 2,0% y el año 2024 subiendo un 4,9%.

El fondo de renta variable global registró un segundo semestre muy positivo para cerrar 2024 con una magnífica rentabilidad.

La renta variable representó entre el 93 y el 95% del fondo a lo largo del periodo.

El elevado peso de acciones estadounidenses en la cartera unido al comportamiento muy positivo de este mercado y el alza del dólar estadounidense frente al euro, fueron los principales argumentos para la rentabilidad del fondo, tanto en el segundo semestre como en el conjunto de 2024. Dentro de este mercado, es preciso destacar el excepcional rendimiento originado por los grandes valores tecnológicos, que en la cartera del fondo representaron más de un 20%, capitalizando las expectativas de alto crecimiento que se espera del desarrollo de la inteligencia artificial.

Además, la selección de valores mejoró la rentabilidad obtenida por el benchmark a lo largo del ejercicio, materializándose dicha diferencia positiva en sectores como el de Energía, Tecnología e Inmobiliario.

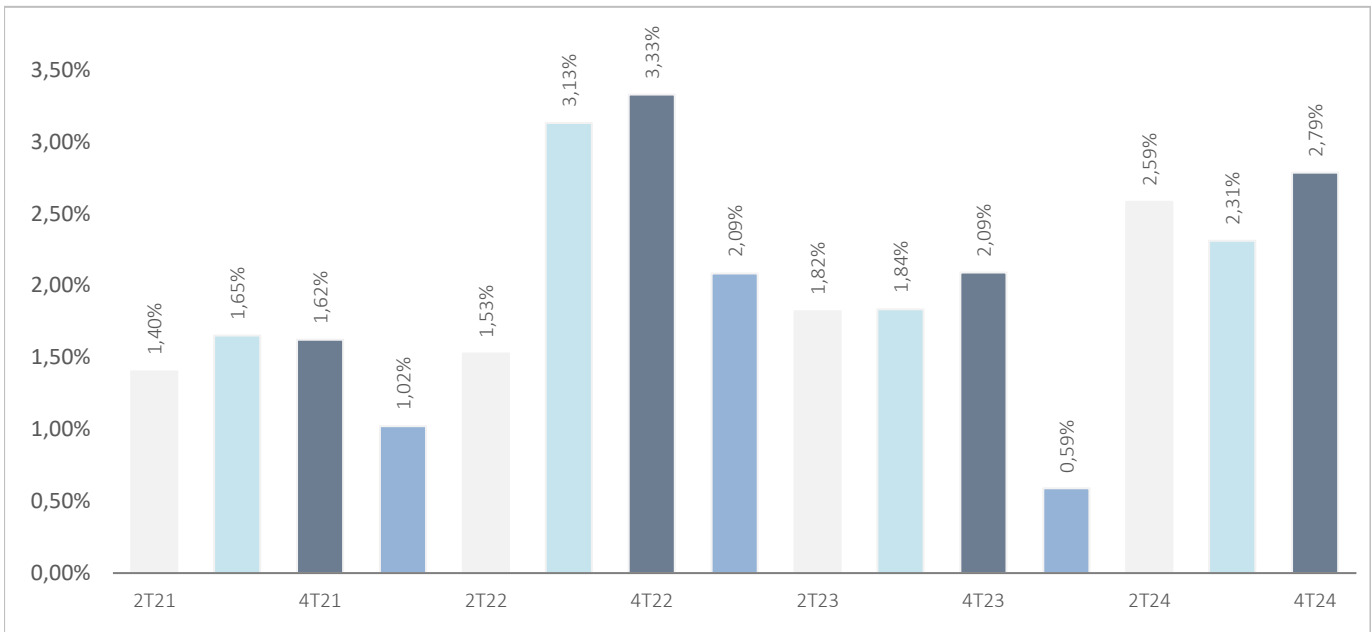
Datos del Plan de Previsión

Categoría Inverco	Renta Variable
Índice de Referencia	95% (MSDEWIN) + 5% (EGB0)
Fecha de Adscripción del Plan	18/12/1991
Socio Promotor	Deutsche Bank S.A.Española & Zurich Vida Cia. De seguros y reaseguros S.A.
Depositario del Fondo	BNP Paribas S.A., Suc. en España
Auditor del Fondo	KPMG Auditores, S.L.
Entidad contratada para la Gestión Activos Financieros	DWS Investments GmbH, Frankfurt am Main/Alemania
Patrimonio	EUROS 8.179.464
Valor de la participación	EUROS 15,14508266
Nº de socios	251
Inversión mínima inicial	30 EUROS
Inversión mínima (Aport. Periódic.)	30 EUROS mensuales
Gastos Administración	1,30% sobre el patrimonio
Gastos Compra y Venta valores	0,017% sobre el patrimonio
Ratio Rotación 2024	45,47% sobre el patrimonio
Código de Producto	10501

DZ Renta Variable Global, PPSI

Rentabilidades Históricas 2o Semestre 2024

Volatilidades históricas 2o Semestre 2024



Rentabilidades

Mes	-0,67%	2023	9,01%
3 meses	7,03%	2022	-11,81%
Año en curso	26,72%	2021	11,04%
		2020	1,43%
		2019	20,72%
Media 3 años	6,80%	2018	
Media 5 años	6,80%	2017	
Media 10 años	6,53%	2016	
Media 15 años	5,38%	2015	
Media 20 años	5,19%	2014	
Rentabilidad Objetivo	25,37%		

Evolución valor liquidativo de los últimos 10 años



Fuente: elaboración propia.

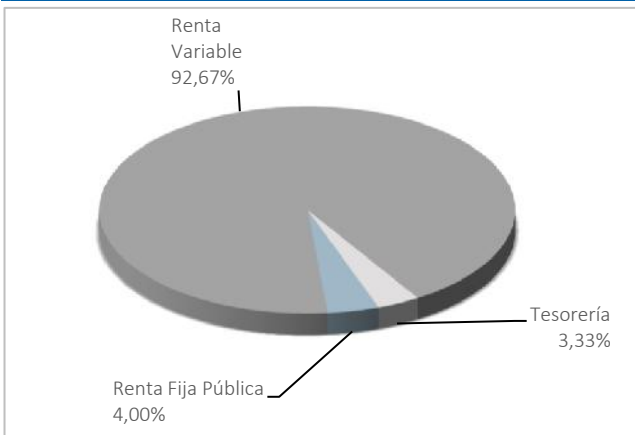
(1) Las rentabilidades pasadas no garantizan rentabilidades futuras. Inscrita en el Registro de E.P.S.V. del Gobierno Vasco con el número 284-B

DB-Zurich Previsión, EPSV Individual, inscrita en el Registro Mercantil de Bizcaia, T. 3.3767, L.0, F. 170, H. BI-71094 – C.I.F. V-95900320
Socios Promotores: Deutsche Bank, S.A.E y Zurich Vida, Cia. de Seguros y Reaseguros. S.A.

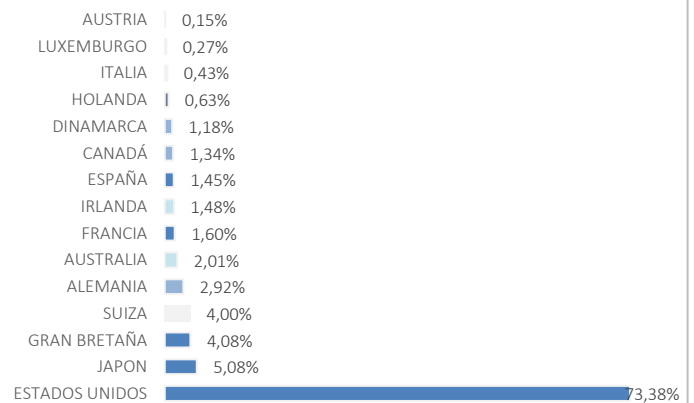
DZ Renta Variable Global, PPSI

Análisis de la cartera 2o Semestre 2024

Cartera por tipo de activos



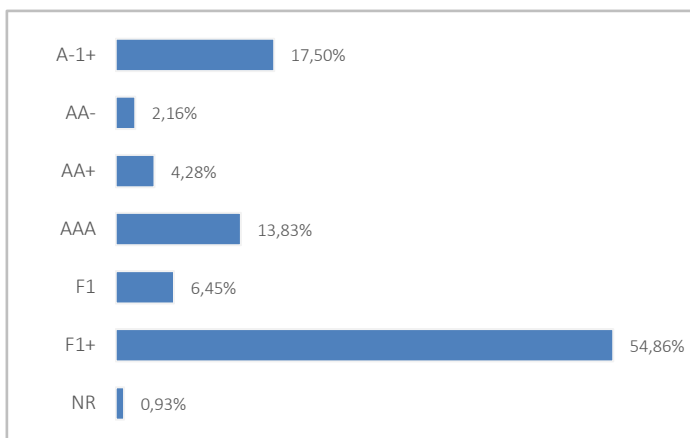
Distribución geográfica de la renta variable



Principales Valores

Valor	País	Sector	%
APPLE INC	ESTADOS UNIDOS	INFORMACIÓN TECNOLÓGICA	5,04%
NVIDIA CORPORATION DISEÑA	ESTADOS UNIDOS	INFORMACIÓN TECNOLÓGICA	4,52%
AC.MICROSOFT CORP.	ESTADOS UNIDOS	INFORMACIÓN TECNOLÓGICA	3,97%
AC.ALPHABET INC-CL A	ESTADOS UNIDOS	TELECOMUNICACIONES	3,22%
AMAZON.COM INC	ESTADOS UNIDOS	CONSUMO NO CÍCLICO	2,54%
BROADCOM INC	ESTADOS UNIDOS	TELECOMUNICACIONES	1,73%
FACEBOOK INC-A	MÉJICO	TELECOMUNICACIONES	1,63%
TESLA MOTORS INC	ESTADOS UNIDOS	CONSUMO NO CÍCLICO	1,57%
JP MORGAN CHASE	ESTADOS UNIDOS	FINANCIERO	1,40%
THE HOME DEPOT INC	ESTADOS UNIDOS	INDUSTRIAL	1,21%

Distribución de los Activos de Renta Fija por Rating



Inversión Socialmente Responsable

El proceso de inversión tiene en consideración los riesgos de sostenibilidad y cuenta con un sistema que integra factores ASG (Ambientales, Sociales y de Gobierno Corporativo) en el proceso de análisis de nuestras inversiones. La incorporación de dichos criterios se realiza en todos los procesos que forman parte del análisis de inversión, incluyendo todas las categorías de activos. En concreto, la metodología de análisis incluye:

- (1) Exclusiones: Aplicado a determinados sectores y actividades.
- (2) Screening normativo: Velando por el cumplimiento de normas y estándares nacionales e internacionales.
- (3) Engagement: Referido al diálogo activo con las empresas en las que la EPSV tiene exposición, con el principal objetivo de promover y ayudar a implantar medidas de buen gobierno.
- (4) Integración: La Entidad Gestora, a través del Gestor de Inversiones, elabora una relación de indicadores ESG, mediante la obtención de datos externos de proveedores especializados, que permiten monitorizar a las compañías / emisores en términos de riesgos de sostenibilidad.

DZ Renta Variable Global, PPSI

Información Adicional

Contingencias

Contingencias cubiertas

- Jubilación, y situación asimilable o equivalente a la jubilación
- Invalidez (total, absoluta o gran invalidez).
- Fallecimiento del socio o del beneficiario
- Enfermedad grave
- Desempleo de larga duración
- Dependencia severa o Gran dependencia

Los Socios de planes, podrán disponer anticipadamente total o parcialmente de los derechos económicos, cuando tengan una antigüedad superior a 10 años.

Forma de Cobro

El beneficiario puede optar por percibir la prestación en forma de:

- Capital
- Renta
- Mixta Capital y Renta

Estas formas de pago pueden ser inmediatas o diferidas a un momento posterior.

Derechos de Pensión Futuros

La estimación de los derechos futuros del socio, dependerá del importe y la periodicidad de las aportaciones realizadas, así como de la evolución de la rentabilidad a lo largo de la vida del plan. A modo de referencia las rentabilidades históricas durante los últimos años del plan son las que se indican en el informe de gestión, si bien, rentabilidades pasadas no presuponen rentabilidades futuras.

Movimientos Plan de Previsión Año

Aportaciones	239.674,86 €
T. Entrada Externos	283.544,86 €
T. Entrada Internos	263.053,16 €
Altas	0

Prestaciones	239.202,39 €
T. Salida Externos	852.830,68 €
T. Salida Internos	116.303,68 €
Bajas	4

Información adicional

En la App Mi Zurich (Android o Apple) o bien en el área de Clientes <https://www.zurich.es/mi-zurich>, podrás ver la información específica, como tus operaciones o saldo, de tus planes de previsión Zurich.

<https://www.zurich.es/es/planes-pensiones/rentabilidad/trimestral/Planes de Prevision Social Individual.html>

Si aún no has informado de tus datos electrónicos, o deseas seguir recibiendo la información a través de correo ordinario, debes dirigirte a tu mediador

DZ Protección, PPSI

Información Adicional

Información legal

De conformidad con lo dispuesto en el artículo 11 del Decreto 203/2015, de 27 de octubre, por el que se aprueba el Reglamento de la Ley 5/2012, de 23 de febrero, sobre Entidades de Previsión Social Voluntaria, le informamos que, en fecha 9 de diciembre se ha celebrado Asamblea General Extraordinaria de DB-Zurich Previsión, Entidad de Previsión Social Voluntaria en la que se ha procedido al nombramiento de nuevos delegados de los Socios y Beneficiarios en la Asamblea General de la Entidad así como el cese y nombramiento de un representante de los Socios Promotores y la elección de los miembros en la Junta de Gobierno de la Entidad.

Asimismo, se informa que, como resultado de los acuerdos especificados, los órganos de gobierno de la Entidad quedan formados por las siguientes personas:

1. Asamblea General:

- Delegados en representación de los socios ordinarios y beneficiarios: Doña Marta Rituerto de la Hera, Doña Elena García de Andoain Ruiz de Austri, Doña Marta Angulo Ortiz de Zarate y Don Carlos Chapa Imaz.
- Delegados representantes de los socios promotores: Don José Luis Almeda Ollé, Doña Miriam Begoña Ordinas Sanjuan, Doña Noelia Iglesias López y Don Kenneth Solé Capdevila.

2. Junta de Gobierno:

- Representantes de socios ordinarios y beneficiarios: Doña Marta Rituerto de la Hera y Don Carlos Chapa Imaz.
- Representantes de los socios promotores: Doña Noelia Iglesias López y Don José Luis Almeda Ollé.